

MADE IN ITALY. MADE TO EXCEL.



R O O M

 atlas concorde



MADE IN ITALY. MADE TO EXCEL.



COLOURED BODY PORCELAIN TILES . GRES PORCELLANATO COLORATO IN MASSA
Grès cérame coloré dans la masse | Durchgefärbtes Feinsteinzeug
Gres porcelánico coloreado en masa | Керамический гранит окрашенный в массе

WHITE-BODY WALL TILES . RIVESTIMENTI IN PASTA BIANCA
Revêtements en pâte blanche | Weißscherbige Wandfliesen
Revestimientos en pasta blanca | Настенная плитка из белой глины

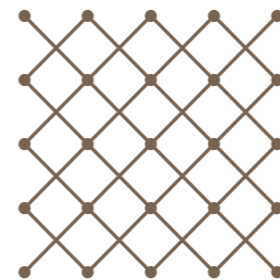


atlas concorde

THE GLAMOUR OF
PRECIOUS TEXTILES

R O O M

INSPIRED TEXTILES FOR INTERIORS



Furnishing fabrics, wallpaper and rich carpets are the inspiration for a collection of coordinated floor and wall tiles, to design warm, appealing interiors that are full of character. Minimalist, low-key fabrics are arranged alongside strong patterns in exclusive, sophisticated residential and commercial settings.

Tessuti d'arredo, carte da parati e carpet prestigiosi ispirano una collezione di pavimenti e rivestimenti coordinati, per un interior design dal carattere decorativo e dall'appeal caldo e raffinato. Texture sobrie e minimali insieme a decorazioni dai pattern più decisi arredano progetti residenziali e commerciali colti e ricercati.



Les tissus d'ameublement, les papiers-peints et les tapis prestigieux inspirent une collection de sols et de revêtements muraux coordonnés, pour un design d'intérieur de caractère décoratif et à l'appel chaud et raffiné. Texture sobres et minimalistes unies à des décorations aux motifs de grand caractère pour la décoration de projets résidentiels et commerciaux élégants et raffinés.

La colección de pavimentos y revestimientos coordinados está inspirada en telas de decoración, papeles tapices y "carpet" prestigiosos para proyectos de diseño de interiores de carácter decorativo y de atractivo cálido y refinado. Texturas sobrias y minimalistas mezcladas con decoraciones de modelos enérgicos decoran proyectos elegantes y de gran gusto para ambientes residenciales y comerciales.

Einrichtungstoffe, Tapeten und edle Teppiche inspirieren eine Kollektion aus aufeinander abgestimmten Wand- und Bodenfliesen für ein dekoratives, warm und edel wirkendes Innendesign. Schlicht-minimalistische Texturen gestalten in Verbindung mit prägnanteren Dekormotiven elegante und niveauvolle Wohnungs- und Gewerbebauprojekte.

Интерьерные ткани, обои, престижные ковры вдохновили дизайнеров на создание новой коллекции напольной и настенной плитки для придания интерьерам теплой и изысканной декоративности. Строгая минималистическая фактура плиток в сочетании с четким узором декоративных элементов вносит в жилые и коммерческие пространства ноту элитного благородства.

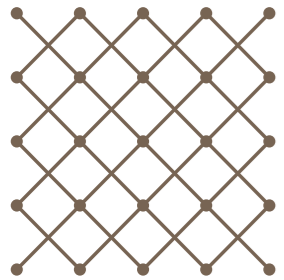


atlas concorde

atlas concorde

EXCLUSIVE TEXTILES

FOR STYLISH, MODERN SPACES



The warmth of ceramic surfaces inspired by exclusive fabrics illuminates the clean lines of contemporary spaces, bringing a soft intimacy to larger areas. Fine micro-texture and decorative patterns inspired by the world of interior design create elegantly appointed work places, hotel halls, showroom and wellness areas.

Il calore di superfici ceramiche che richiamano tessuti ricercati risalta in ambienti contemporanei dallo stile pulito e lineare, conferendo allo spazio un carattere intimo e avvolgente. Raffinate micro texture e trame decorative ispirate al mondo dell'interior design arredano con eleganza aree lavoro, hall, showroom e spazi benessere.

La chaleur des surfaces céramiques s'inspirant de tissus recherchés est valorisée dans les espaces contemporains au style épuré et linéaire, et leur confèrent un caractère intime et enveloppant. Les textures raffinées et les trames décoratives qui s'inspirent du monde de la décoration d'intérieur donnent de l'élégance aux zones de travail, halls, showroom et espaces de bien-être.

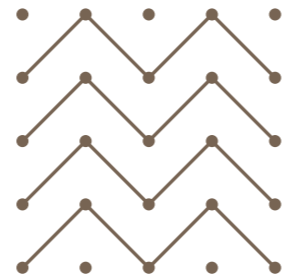
Die Wärme der an edlen Stoffen inspirierten Keramikflächen kommt in aktuellen, schlicht- und geradlinigen Stil gehaltenen Räumen zur Geltung und verleiht dem Ambiente ein behagliches Flair. Edle, der Welt des Innendesigns entlehnte Mikro-Texturen und Dekorstrukturen gestalten elegante Arbeitsbereiche, Hallen, Showroom und Wellness-Bereiche.

El calor de las superficies cerámicas inspiradas en telas elegantes se destacan en entornos contemporáneos de estilo imaculado y lineal, confiriéndole al espacio un carácter íntimo y acogedor. Refinadas micro texturas y tramas decorativas inspiradas en el mundo del diseño de interiores decoran con elegancia áreas de trabajo, hall, showroom y espacios dedicados al bienestar.

Тепло керамических поверхностей с имитацией изысканных тканей изящно заливает собой лаконичные современные пространства, придавая им пленительную интимность. Грациозная микрофактура и декоративные текстильные мотивы способны элегантно украсить рабочие интерьеры, холлы, шоу-румы, велнес-пространства.



ELEGANT MOTIFS
WITH A
VIVID TOUCH



Matte porcelain tiles with a heavy, deep texture evoke rich, precious fabrics. A rich texture formed by a close-knit weave of warp and weft in various thicknesses and colours. Extremely versatile and available in many sizes up to 75x150 cm (29 1/2"x59"), the elegant mélange shades on the surface of the tiles are coordinated with the other patterns in the collection.

Una superficie in gres porcellanato matt dalla trama corposa e consistente, evoca tessuti pregiati e ricercati. Un ricca texture è composta da un fitto intreccio di trama e ordito con filamenti di molteplici dimensioni e diverse nuance. Estremamente versatile e disponibile in numerosi formati fino al 75x150 cm, la superficie presenta sfumature dai raffinati effetti mélange, coordinati agli altri pattern della collezione.

Une surface en grès cérame mat à la trame pleine et consistante, qui évoque des tissus précieux et raffinés. Une texture riche qui est composée d'une trame très dense faite de filaments de multiples dimensions et de différentes nuances. Extrêmement électrique et disponible dans plusieurs formats, et ceci jusqu'au format 75x150 cm, la surface présente des nuances aux effets de mélange raffinés, et coordonnés aux autres motifs de la collection.

Eine Oberfläche aus mattem Feinsteinzeug mit voller, körperhafter Strukturierung, die an kostbare und erlesene Stoffe erinnert. Die reiche Textur besteht aus einem dichten Geflecht aus Schuss und Kette mit Fasern in verschiedenen Größen und Nuancen. Ausgesprochen vielseitig und in zahlreichen Formaten bis zum 75x150 cm erhältlich. Die Oberfläche weist Schattierungen mit erlesenen Melange-Effekten auf, passend zu den anderen Mustern der Kollektion.

Superficie de gres porcelánico matt de trama compacta y resistente, evoca telas de lujo y elegantes. Su rica textura está compuesta por una trama tupida y urdimbre con fibras de múltiples dimensiones y diferentes gradaciones. Extremadamente versátil y disponible en numerosos tamaños, incluso el 75x150 cm, la superficie presenta refinados matices con efecto de color degradado, coordinados a los otros modelos de la colección.

Матовая керамогранитная поверхность напоминает драгоценные ткани. Богатый рисунок воспроизводит плотное переплетение фона и рисунка разных размеров и оттенков. Доступны плитки в многочисленных форматах, вплоть до большого 75x150 см, а их изысканная меланжевая поверхность легко сочетается с другими рисунками коллекции.

atlas concorde

atlas concorde

AVAILABLE
SIZES

75 x 150

75 x 75

45 x 90

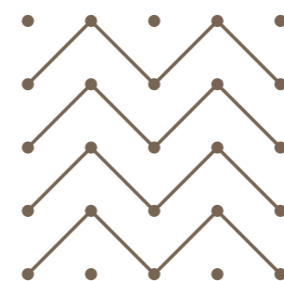
60 x 60

30 x 60

atlas concorde



AN ELEGANT PALETTE OF COLOURS



The modern clean palette included four colours in a refined mélange effect to design many exciting combinations in texture. Cold, glamorous colours, a hint of natural warm tones, glossy white and a bold dash of grey together create a pleasing play of tone-on-tone or stylish blends of colour.

Una gamma cromatica contemporanea e minimale include quattro tonalità dai raffinati effetti mélange per molteplici abbinamenti e dinamiche combinazioni di trame. Un tono freddo e glamour, una nuance calda naturale, un bianco luminoso e una densa sfumatura di grigio creano piacevoli accostamenti tono su tono o eleganti incontri di colore.



Une gamme chromatique minimaliste et contemporaine qui allie quatre tonalités aux effets de mélange raffinés, pour créer de multiples associations et des combinaisons de trames particulièrement dynamiques. Une tonalité froide et glamour, une nuance chaude et naturelle, un blanc lumineux et un dégradé de gris extrêmement denses créent de superbes associations ton sur ton ou d'élégantes alliances de couleur.

Gradación de colores contemporánea y minimalista incluye cuatro refinadas tonalidades con efecto de color degradado para múltiples mixturas y dinámicas simbiosis de tramas. Un tono frío y glamur, un matiz cálido natural, un blanco luminoso y una gradación oscura de grises crean agradables combinaciones tono sobre tono o elegantes uniones de color.

Eine aktuelle und minimalistische Farbpalette aus vier Nuancen mit erlesenen Melange-Effekten für vielfältige Kombinationen und dynamische Struktur-Kompositionen. Eine kühle, glamouröse Nuance, ein warmer und natürlicher Farbton, ein strahlendes Weiß und ein sattes Grau erzeugen attraktive Kombinationen Ton in Ton oder elegante Farbmischungen.

Современная цветовая гамма включает четыре изысканных оттенка с меланжевым эффектом, из которых можно создавать динамичные фактурные сочетания. Стильный холодный тон, теплый натуральный нюанс, яркий белый цвет и насыщенный оттенок серого легко складываются в однотонные рисунки или элегантные цветовые композиции.

WHITE

CORD

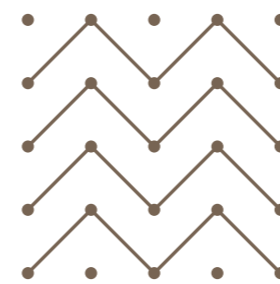
GREY

PEARL

atlas concorde

PORCELAIN
TILES

SOPHISTICATED PATTERNS FOR INTERIOR DECORATIONS



DOT The refined houndstooth design is reinterpreted in a cutting-edge pattern.

TWILL The classic herringbone pattern retains its low-key simplicity alternating dark and light lines.

CHECK The check pattern, with its narrow, dotted lines woven across a field of mélange nuances, is proposed in a new, original interpretation.

A series of decorative, cutting-edge textures inspired by the patterns holding a central role in interior design and the world of fashion.

Una serie di texture decorative di tendenza si ispirano a pattern protagonisti dell'interior decoration e al mondo della moda.



Une série de textures décoratives très de tendance qui s'inspirent des motifs protagonistes de la décoration d'intérieur et du monde de la mode.

Una serie de texturas decorativas de moda se inspiran en diseños protagonistas de decoración de interiores y en el mundo de la moda.

Eine Serie dekorativer Trend-Texturen, die an Motiven der Innendekoration und der Mode inspiriert sind.

Серия декоративных фактур заимствует мотивы у интерьерного текстильного дизайна и мира моды.

DOT

30X60 - 60X60

TWILL

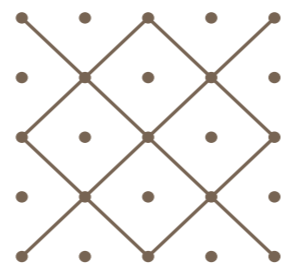
30X60 - 60X60

CHECK

60X60

atlas concorde

WALLS WITH
**EXCLUSIVE
PATTERNS**



The sophisticated textures and satin surfaces with delicate reliefs of the elegant white body wall tiles are inspired by the most precious finishing fabrics. Modern, minimalist, 40x80 cm (15³/₄"x31¹/₂"") wall tiles combine a warm, velvety appeal with the benefits of superb ceramic tiles.

Eleganti rivestimenti in pasta bianca dalle texture raffinate ispirate ai più pregiati tessuti d'arredo presentano una superficie satinata dai leggeri rilievi. Pareti dalle trame minimali e attuali nel formato 40x80 cm uniscono un appeal caldo e avvolgente ai vantaggi dei migliori rivestimenti ceramici.

D'élégants revêtements muraux en pâte blanche et aux textures raffinées qui s'inspirent des tissus d'ameublement les plus précieux, en présentant une surface satinée agrémentée de légers reliefs. Des murs aux trames minimalistes et contemporaines au format 40x80 cm allient un attrait chaud et enveloppant aux avantages des meilleurs revêtements muraux en céramique.

Elegantes revestimientos de pasta blanca de texturas finas inspiradas en las más elegantes telas de decoración presentan una superficie satinada de suaves relieves. Paredes de tramas minimalistas y actuales de tamaño 40x80 cm unen un "appeal" cálido y envolvente con las ventajas de los mejores revestimientos cerámicos.

Elegante, weißscherbige Wandbeläge mit edlen, kostbaren Heimtextilien nachempfundenen Texturen. Seidenmatte Oberfläche mit leichten Reliefs. Wände mit aktuellen, minimalistischen Strukturen im Format 40x80 cm vereinen eine warme, behagliche Ausstrahlung mit den Vorzügen der besten Keramikverkleidungen.

Элегантная настенная плитка из белой глины с имитацией драгоценных декоративных тканей характеризуется сатирированной поверхностью и легким рельефом. Актуальный минималистический рисунок на плитках формата 40x80 см дополняется преимуществами лучшей настенной керамики.

SIZE
40 x 80

atlas concorde

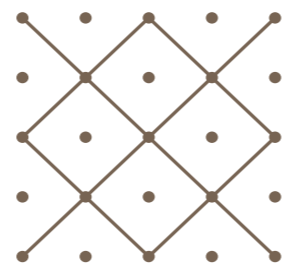
WALL
TILES

WHITE

CORD

PEARL

A PALETTE OF
COLOURS INSPIRED
BY TEXTILES



Exquisite wall tiles inspired by the welcome and warmth of furnishing fabrics in a stylish, up-to-date palette of colours with cold, elegant tonalities, traces of naturally warm colour and a luminous white. Wall tiles with a new take on the iconic check pattern, where narrow lines extend across a field of mélange shadings.

Pregiati rivestimenti ispirano l'accoglienza e il calore di tessuti d'arredo in una gamma cromatica attuale e raffinata, composta da una tonalità fredda ed elegante, una calda nuance naturale e un bianco luminoso. Rivestimenti che interpretano con originalità l'iconico motivo check sono caratterizzati da linee sottili che si estendono su una trama di sfumature mélange.

De précieux revêtements muraux reflètent la chaleur accueillante des tissus d'ameublement, avec une gamme chromatique actuelle et raffinée qui allie une tonalité froide et élégante, une nuance chaude et naturelle et un blanc très lumineux. Les revêtements muraux qui interprètent avec originalité l'iconique motif check sont caractérisés par des lignes fines qui s'étendent sur une trame de nuances mélangées.

Lujosos revestimientos inspiran el confort y el calor de telas de decoración en una gama cromática actual y refinada, compuesta de una tonalidad fría y elegante, un cálido matiz natural y un blanco luminoso. Revestimientos que interpretan con originalidad el icónico motivo check están caracterizados por líneas finas que se extienden en una trama de matices de color degradado.

Kostbare Wandbeläge geben die Behaglichkeit und Wärme von Heimtextilien in einer aktuellen und erlesenen Farbpalette wieder. Sie umfasst eine kühle, elegante Farbe, eine warmen, natürlichen Farbton sowie ein strahlendes Weiß. Wandbeläge mit einer originellen Interpretation des legendären Motivs Check. Feine Linien erstrecken sich über eine Struktur aus Melange-Nuancen.

Грациянная настенная плитка отражает уютную теплоту интерьерных тканей в актуальной цветовой палитре, включающей элегантный холодный тон, теплый натуральный нюанс и яркий белый оттенок. Плитку, оригинально интерпретирующую культовый клеточный рисунок, характеризуют тонкие линии на меланжевом фоне.

CHECK
WHITE

CHECK
CORD

CHECK
PEARL

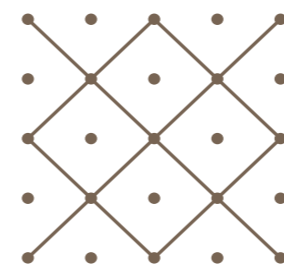
atlas concorde





atlas concorde

3D WALLS WITH A SOFT ELEGANT DESIGN



A rhythmic, regular pattern of reliefs emerges from the three-dimensional surface of Mesh, changing with the viewpoint and creating a smart, stylish texture. The graphic design recalling the weave of fabric is softened by compact, silky smooth touches.

Sul rivestimento tridimensionale Mesh affiorano rilievi dal movimento ritmico e regolare, che mutano in base alla prospettiva dando vita a una texture raffinata ed elegante. L'aspetto grafico, che richiama la trama del tessuto, è addolcito da una mano morbida e piacevole, piena liscia e compatta.



Du revêtement tridimensionnel Mesh émergent des reliefs au mouvement rythmé et régulier, qui changent selon la perspective en donnant naissance à une texture raffinée et élégante. L'aspect graphique, qui rappelle la trame du tissu, est adouci par un toucher doux et agréable, plein, lisse et compact.

En el revestimiento tridimensional Mesh afloran relieves de movimiento rítmico y regular, que cambian en base a la perspectiva dando vida a una textura refinada y elegante. El aspecto gráfico, que evoca la trama de la tela, está suavizado por una mano morbida y agradable, llena, lisa y compacta.

Der 3D-Wandbelag Mesh wird durch rhythmisch-regelmäßige Reliefs bewegt, die sich je nach dem Blickwinkel verändern und eine edel-elegante Textur entstehen lassen. Die an die Struktur eines Gewebes erinnernde Grafik besticht durch einen angenehm weichen, vollen, glatten und kompakten Griff.

На трехмерной настенной плитке Mesh стильно выступает ритмичный рельеф, восприятие которого меняется при малейшем изменении угла наблюдения, что делает стену необычайно элегантной. Рисунок, напоминающий плетение ткани, подчеркнут мягкой, приятной, гладкой и компактной поверхностью.

3D MESH
WHITE

40 X 80

3D MESH
CORD

40 X 80

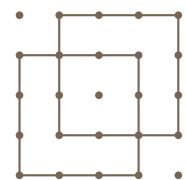
3D MESH
PEARL

40 X 80

PROJECT:
ARCHITECT FIRM

TONES:
PEARL - GREY

DECORATIVE APPEAL



Trend-setting decorative patterns inspired by the world of carpets and interior decoration meet minimalist micro-texture tiles. Surfaces in chevron design present a subtle contrast between the dense background and the micro-texture overlay. Large 75x150 cm (29¹/₂"x59") porcelain tiles offer stylish mélange nuances coordinated with the patterns included in the collection.

Pattern decorativi di tendenza, ispirati al mondo dei carpet e dell'interior decoration, incontrano superfici dalle micro texture minimali. Superfici nel motivo chevron sono caratterizzate da un leggero contrasto tra il fondo compatto e la micro-trama sovrapposta. Pavimenti nel grande formato 75x150 cm presentano raffinati effetti mélange abbinati ai pattern della collezione.



Les motifs décoratifs de tendance, qui s'inspirent du monde des tapis et de la décoration d'intérieur, épousent les surfaces aux petites textures minimalistes. Les surfaces motif chevron sont caractérisées par un léger contraste entre le fond compact et la petite trame superposée. Les sols au grand format 75x150 cm présentent des effets raffinés de mélange associés aux motifs de la collection.

Modelos decorativos de moda inspirados en el mundo de los "carpet" y en el diseño de interiores se encajan a la perfección en superficies de micro texturas minimalistas. Superficies de motivo chevron están caracterizadas por un suave contraste entre el fondo compacto y la micro-trama superpuesta. Pavimentos de tamaño grande 75x150 cm presentan refinados efectos de color degradado combinados con los modelos de la colección.

Dekorative, trendige Muster aus der Welt der Teppiche und des Interior Designs treffen auf Oberflächen mit minimalistischen Mikro-Motiven. Oberflächen im Schachbrettmuster Chevron sind durch den leichten Kontrast zwischen dem satten Grund und der darübergelegten Mikro-Textur geprägt. Bodenplatten im Großformat 75x150 cm mit Melange-Effekten im Mix mit den Mustern der Kollektion.

Трендовые декоративные мотивы, заимствованные у ковров и интерьерных тканей, сочетаются с минималистическими узорами. Рисунок «шеvron» характеризуется мягким контрастом между плотным фоном и наложенным поверх микрорисунок. На напольном керамограните большого формата 75x150 см выделяется изысканный меланжевый эффект, который сочетается с другими рисунками коллекции.



atlas concorde

Room Grey 60x60 cm
Room Pearl 75x150 cm
Room Pearl Twill 60x60 cm
Room Pearl Mosaico Esagono Dek 30x35 cm
Etic Rovere Venice 25x150 cm



atlas concorde

Room Grey 60x60 cm
Room Pearl 75x150 cm
Room Pearl Twill 60x60 cm
Room Pearl Mosaico Esagono Dek 30x35 cm

ROOM PEARL

Porcelain tiles that evoke fabrics in a neutral, lustrous colour-scheme of cool, glamorous shades.

Gres porcellanato effetto tessuto dalla cromia neutra e luminosa caratterizzata da nuance fredde e glamour.

Grès cérame effet tissu d'une tonalité neutre et lumineuse caractérisée par des nuances froides et glamour.

Gres porcelánico de efecto tejido con tonalidad neutra y luminosa caracterizada por la gradación de colores fríos y de gran gusto.

Feinsteinzeug mit Gewebe-Optik in einer hellen, neutralen Farbe, die durch kühle, glamouröse Nuancen geprägt ist.

Керамогранит под декоративные ткани, чей светлый нейтральный цвет обладает гламурными холодными оттенками.



atlas concorde

Room Pearl 75x150 cm



atlas concorde

Room Pearl 75x150 cm
Room Pearl Mosaico Esagono Dek 30x35 cm

ROOM PEARL TWILL

Porcelain tiles interpret the classic chevron motif with its simple pattern of dark and light lines.

Superfici in gres porcellanato interpretano un motivo chevron dal disegno sobrio alternando tratti chiari e scuri.

Les surfaces en grès cérame interprètent un motif chevron au dessin sobre en alternant des traits clairs et obscurs.

Superficies de gres porcelánico interpretan un motivo chevron de diseño sobrio alternando tramos claros y oscuros.

Helle und dunkle Züge wechseln einander im schlichten Fischgrätmotiv. Chevron dieser Feinsteinzeugflächen ab.

Керамогранитные плитки воспроизводят строгий узор «шеврон», чередуя светлые и темные полосы.

atlas concorde



Room Pearl Twill 60x60 cm
Room Pearl 75x150 cm
Room Pearl Mosaico Esagono Dek 30x35 cm

ROOM PEARL MOSAIC ESAGONO DEK

Elegant geometric mosaic and three-dimensional porcelain tiles with soft shades and tone-on-tone textures.

Elegante mosaico geometrico e tridimensionale in gres porcellanato dalle lievi sfumature e texture tono su tono.

Une élégante mosaïque géométrique et tridimensionnelle en grès cérame agrémentée de légères nuances et d'une texture ton sur ton.

Elegante mosaico geométrico y tridimensional de gres porcelánico de suaves matices y texturas tono sobre tono.

Elegantes, geometrisches und dreidimensionales Mosaik aus Ton in Ton nuanciertem und strukturiertem Feinsteinzeug.

Геометричная трехмерная мозаика из керамогранита с изящными оттенками и рисунком тон в тон.



atlas concorde

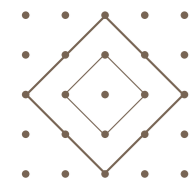


atlas concorde

PROJECT:
STYLISH BATHROOM

TONES:
WHITE - CORD

WELCOMING NATURE



A warm, inviting atmosphere for a contemporary bathroom offering the feel of warm fabrics. The walls are decorated in the original check motif, in luminous white, with a splendid mosaic. Wall tiles inspired by fabric combine a visual intimacy with the benefits of the best ceramics. Porcelain tiles in warm Cord tones interpreting the chevron theme bring a touch of naturalness to the room.

Clima confortevole e accogliente in un bagno contemporaneo rivestito dal calore dell'ispirazione tessile. Le pareti sono decorate dall'originale motivo check, nella luminosa versione bianca, e dallo splendido mosaico. I rivestimenti ispirati al tessuto uniscono l'aspetto intimo e avvolgente ai vantaggi della migliore ceramica. Pavimenti dalla calda cromia Cord interpretano il tema chevron inserendosi con naturalezza nell'insieme.



Ambiance confortable et accueillante pour une salle de bains contemporaine agrémentée de la chaleur de l'inspiration textile. Les murs sont décorés d'un original motif check dans un coloris blanc très lumineux et d'une splendide mosaïque. Les revêtements muraux qui s'inspirent du tissu allient un aspect intime et enveloppant aux atouts de la meilleure céramique. Les sols à la chaude tonalité Cord interprètent le thème du chevron et y sont parfaitement à l'aise.

Clima confortevole y acogedor en un baño contemporáneo recubierto de inspiración textil. Las paredes están decoradas con el original motivo check, en la versión blanca luminosa y con mosaicos espléndidos. Los revestimientos inspirados en telas enlazan el aspecto íntimo y acogedor a las ventajas de la cerámica de más alta calidad. Pavimentos de tonalidades cálidas Cord interpretan el tema chevron integrándose con naturalezza en el conjunto armonioso.

Gemütliche Atmosphäre in einem zeitgemäßen Bad, das in die Wärme der textilen Inspirationsquelle gekleidet ist. Die Wände sind mit dem herrlichen Mosaik und mit dem originellen Schachbrettmotiv Check in der leuchtenden, weißen Version dekoriert. Die am Stoffgewebe inspirierten Wandfliesen vereinen den behaglichen Flair mit den Vorteilen der hochwertigsten Keramik. Bodenbeläge im warmen Farbton Cord interpretieren das Fischgrät-Thema Chevron und fügen sich harmonisch in die Gesamtoptik ein.

Уютная обстановка в ванной комнате, обшитой теплым тканевым рисунком. Стены украшены оригинальным клеточным узором белого цвета и роскошной мозаикой, при этом мягкая фактура ткани дополнена преимуществами лучшей керамики. Полы теплого цвета Cord имитируют рисунок «шеврон», естественно вписываясь в общий дизайн интерьера.

atlas concorde

Room White 40x80 cm
Room White Check 40x80 cm
Room White Mosaico Q 30,5x30,5 cm

Room Cord Twill 60x60 cm
Etic Rovere Venice 25x150 cm

ROOM WHITE CHECK

Narrow, dotted lines woven across a field of mélange nuances for a new take on the timeless check pattern.

Linee sottili e segni tratteggiati attraversano una trama di sfumature mélange, per rivestimenti che interpretano con originalità il motivo check.

Les lignes fines et les traits hachurés sillonnent une trame aux nuances mélangées, pour des revêtements muraux interprétant le motif check avec originalité.

Lineas finas, signos punteados atraviesan una trama de matices de colores degradados, para una interpretación original del motivo check.

Feine Linien und gestrichelte Zeichen durchqueren die Struktur aus Melange-Nuancen der Wandbeläge, die das Schachbrettmuster Check auf originelle Weise interpretieren.

Тонкие линии и штрихи переплетаются на меланжевом мотиве настенных плиток, оригинально интерпретирующих текстильный клеточный рисунок.



Room White 40x80 cm
Room White Check 40x80 cm
Room White Mosaico Q 30,5x30,5 cm
Room Cord Twill 60x60 cm
Etic Rovere Venice 25x150 cm



Room White Check 40x80 cm

atlas concorde



Room White 40x80 cm

ROOM WHITE MOSAICO Q

Wall mosaic with mesh-mounted tesserae, illuminated by precious mother-of-pearl threads.

Mosaico da rivestimento con tessere quadrate incollate su rete, illuminato da preziosi fili madreperlati.

La mosaïque murale, aux tesselles carrées encollées sur filet, est illuminée par de précieux fils nacrés.

Mosaico de revestimiento con baldosas cuadradas pegadas sobre red, iluminado por preciosos hilos nacarados.

Wandmosaik mit quadratischen, auf Netz verklebten Steinen. Erhellert durch kostbare Perlmutter-Fäden.

Настенная мозаика из квадратных элементов на сетке озарена сиянием перламутровых нитей.

Room White Mosaico Q 30,5x30,5 cm

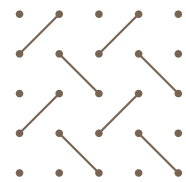
atlas concorde



PROJECT:
CONTEMPORARY SHOWROOM

TONES:
PEARL · GREY

TEXTILE INSPIRATION



Sumptuous furnishing textiles are the inspiration for porcelain tiles with minimalist texture and sophisticated decorations, for projects with an intimate and comforting charm. Wall tiles evoke the traditional check motive that matches the grey background to produce stunningly elegant designs. The classic chevron theme creates warm, appealing and natural floors.

Tessuti d'arredo prestigiosi ispirano superfici in gres porcellanato dalle texture minimali e dalle decorazioni sofisticate, per progetti dal carattere intimo e avvolgente. A parete, superfici che interpretano il tradizionale motivo check si abbinano al fondo grigio in un elegante effetto decorativo. Il classico tema chevron dà vita a pavimenti dall'appeal caldo e naturale.



De prestigieux tissus d'ameublement inspirent des surfaces en grès cérame aux textures minimalistes et aux décors sophistiqués, pour des projets au caractère intime et enveloppant. Sur le mur, les surfaces qui interprètent le traditionnel motif check s'associent au fond gris pour un effet décoratif très élégant. Le thème classique du chevron donne naissance à des sols à l'appeal chaud et naturel.

Las superficies de gres porcelánico están inspiradas en telas prestigiosas de decoración de texturas minimalistas y decoraciones sofisticadas, para proyectos de carácter íntimo y acogedor. La superficie de paredes interpreta el tradicional motivo check integrándose con el fondo gris en un elegante efecto decorativo. El clásico tema chevron vivifica pavimentos de aspecto cálido y natural.

Kostbare Einrichtungstoffe inspirieren zu einem Feinsteinzeug mit minimalistischer Struktur und edlen Dekoren für wohnliche und behagliche Projekte. Wandflächen, die das traditionelle Schachbrettmuster Check interpretieren, im elegant-dekorativen Mix mit dem grauen Grund. Das klassische Fischgrätmotiv Chevron lässt die Fußböden warm und natürlich wirken.

Элитные интерьерные ткани воспроизведены в минималистическом по текстуре керамограните и его изысканных декорах, позволяя создавать в интерьерах пленительную интимную обстановку. На стенах традиционный клеточный мотив элегантно выглядит на современном сером фоне. Классический рисунок шеврон придает полам теплую натуральную привлекательность.



atlas concorde



Room Pearl Check 60x60 cm
Room Pearl Twill 60x60 cm
Room Grey 75x150 cm
Marvel Stone Carrara Pure Lappato 75x150 cm



atlas concorde

Room Pearl Check 60x60 cm
Room Grey 75x150 cm
Room Pearl Twill 60x60 cm
Marvel Stone Carrara Pure Lappato 75x150 cm

ROOM PEARL TWILL

The classic chevron pattern plays on its low-key simplicity and alternating dark and light lines.

Classico motivo chevron dal disegno sobrio ed essenziale alterna tratti chiari e scuri.

Le motif classique du chevron, au dessin sobre et essentiel, alterne des traits clairs et obscurs.

Clásico motivo chevron de diseño sobrio y esencial intercala trazos claros y oscuros.

Hell und Dunkel wechseln einander im schlicht und klar gehaltenen, klassischen Fischgrätmotiv Chevron ab.

Строгий классический мотив «шеврон» чередует светлые и темные полосы.



atlas concorde

Room Pearl Twill 60x60 cm

ROOM PEARL CHECK

The check pattern, with its narrow, dotted lines woven across a field of mélange nuances, is proposed in a new, original interpretation.

Linee sottili e segni tratteggiati percorrono una trama di sfumature mélange, per una originale interpretazione del motivo check.

Des lignes fines et des traits hachurés sillonnent une trame aux nuances mélangées, pour une interprétation originale du motif check.

Líneas finas, signos punteados atraviesan una trama de matices de colores degradados, para una interpretación original del motivo check.

Feine Linien und gestrichelte Zeichen durchziehen eine Struktur aus Melange-Nuancen und interpretieren das Schachbrettmuster Check auf originelle Weise.

Тонкие линии и штрихи рожают мягкий меланжевый эффект, оригинально интерпретируя клеточный мотив.




Room Pearl Check 60x60 cm

atlas concorde



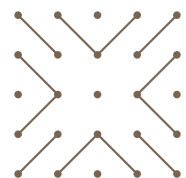
atlas concorde


Room Pearl Check 60x60 cm
Room Grey 75x150 cm
Room Pearl Twill 60x60 cm

PROJECT:
RELAXING BATHROOM

TONES:
PEARL

WOVEN IMPRESSIONS



The three-dimensional Mesh wall tiles are patterned in a regular rhythmic design and delicate texture to illuminate an exclusive designer bathroom. White-body wall tiles inspired by precious furnishing fabrics present a symphony of colours coordinated to porcelain tiles floors elegantly decorated in a trend-setting houndstooth motif.

Sui rivestimenti ceramici tridimensionali Mesh affiorano rilievi dal movimento ritmico e regolare e una delicata texture che anima ricercati bagni di design. Rivestimenti in pasta bianca ispirati a pregiati tessuti d'arredo presentano una ricercata tonalità coordinata a quella dei pavimenti in gres porcellanato, che interpretano un motivo pied-de-poule dall'elegante direzionalità.

Les revêtements céramiques tridimensionnels Mesh font émerger des reliefs au mouvement rythmé et régulier et une texture délicate en animant ainsi des salles de bains au design raffiné. Les revêtements muraux en pâte blanche s'inspirant de précieux tissus d'ameublement présentent une tonalité raffinée coordonnée à celle des sols en grès cérame qui interprètent un motif pied-de-poule au mouvement élégant.

Revestimientos cerámicos tridimensionales Mesh en los que se destacan relieves de movimiento rítmico y regular de delicada textura dan vitalidad a elegantes baños de diseño. Revestimientos de pasta blanca inspirados en preciosas telas de decoración exhiben tonalidades refinadas coordinándose con pavimentos de gres porcelánico e interpretando un motivo pata de gallo de elegante dirección.

Auf den dreidimensionalen Keramikbelägen Mesh tauchen rhythmisch und regelmäßig bewegte Reliefs auf, und eine feine Textur belebt elegante Design-Bäder. An edlen Einrichtungsstoffen inspirierte, weißscherbige Wandfliesen in edler, auf die Feinsteinzeug-Bodenfliesen abgestimmter Farbe weisen ein elegant richtungsgebundenes Hahnentrittmotiv auf.

На трехмерной настенной плитке Mesh выступает правильный ритмичный рельеф, изящно оживляющий современные ваннe комнаты. Цвет настенных плиток из белой глины с имитацией драгоценных интерьерных тканей стильно гармонирует с цветом напольного керамогранита, который воспроизводит элегантно направленный рисунок гусиной лапки.



atlas concorde

Room Pearl 40x80 cm
Room Pearl Herringbone Wall 32,4x32,4 cm
Room 3D Mesh Pearl 40x80 cm

Room Pearl Dot 60x60 cm
Marvel Stone Clauzetto White 75x150 cm

ROOM 3D MESH PEARL

A three-dimensional tile with an essential texture and a smooth, compact finish.

Una superficie tridimensionale dalla texture minimale e dalla mano liscia e compatta.

Une surface tridimensionnelle à la texture minimaliste et au toucher lisse et compact.

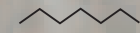
Superficie tridimensional de textura minimalista suave al tacto lisa y compacta.

Dreidimensionale Oberfläche mit minimalistischer Textur und glattem, kompaktem Griff.

Трехмерная плитка с гладкой минималистической фактурой.

Room Pearl 40x80 cm
Room 3D Mesh Pearl 40x80 cm

Room Pearl Dot 60x60 cm
Marvel Stone Clauzetto White 75x150 cm



Room 3D Mesh Pearl 40x80 cm

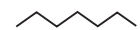


atlas concorde

atlas concorde



atlas concorde



Room Pearl 40x80 cm

ROOM PEARL

Elegantly textured wall tiles inspired by precious furnishing fabrics.

Rivestimenti dalle raffinate texture ispirati a pregiati tessuti d'arredo.

Revêtements muraux aux textures raffinées s'inspirant de précieux tissus d'ameublement.

Revestimientos de refinadas texturas inspirados en preciados tejidos de decoración.

Wandbeläge mit erlesenen Strukturen, die an kostbaren Einrichtungstoffen inspiriert sind.

Настенная плитка с изысканной текстурой под интерьерные ткани.



atlas concorde

Room Pearl 40x80 cm
Room Pearl Herringbone Wall 32,4x32,4 cm



Room Pearl Dot 60x60 cm
Marvel Stone Clauzetto White 75x150 cm



atlas concorde

ROOM PEARL HERRINGBONE WALL

A wall mosaic composed of rectangular tesserae laid in a herringbone pattern evoking the distinctive twill weave.

Piccolo motivo d'ispirazione sartoriale per un mosaico da rivestimento a tessere rettangolari posate a spina di pesce.

Petit motif d'inspiration haute couture pour une mosaïque murale aux tesselles rectangulaires disposées en chevrons.

Pequeño motivo de inspiración de alta costura para mosaico de revestimiento de baldosa rectangular instalada en forma de espina de pescado.

Ein kleines Motiv-an Bekleidungsstoffen inspiriert-welches für ein rechteckiges, im Fischgrätmuster verlegtes Wandmosaik verwendet wird.

Мелкий тканевый мотив для настенной мозаики из прямоугольных элементов, уложенных елочкой.

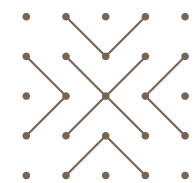


atlas concorde

PROJECT:
CONTEMPORARY LIVING

TONES:
CORD - WHITE

STYLISH HOSPITALITY



Matte porcelain tiles in a richly compact texture interpret the most precious elements of contemporary interior design, with chic mélange effects. Elegantly decorated surfaces in houndstooth pattern are matched with radiant white walls, creating exclusive tone-on-tone combinations, together with floor and wall tiles in warm, natural colours and minimum texture.

Il gres porcellanato matt dalla trama ricca e compatta interpreta pregiati riferimenti dell'interior design contemporaneo con raffinati effetti mélange. Superfici dall'elegante carattere decorativo pied-de-poule, in abbinamento a pareti bianche e luminose, creano ricercati accostamenti tono su tono con pavimenti e rivestimenti dalla texture minimale dai toni caldi e naturali.

Le grès cérame mat à la trame dense et compacte interprète de précieuses références de la décoration d'intérieur contemporaine avec de raffinés effets de mélange. Les surfaces agrémentées du motif pied-de-poule, décoratif et élégant, sont associées aux murs blancs et lumineux, en créant des associations ton sur ton très raffinées avec les sols et les murs à la texture minimaliste et aux tons chauds et naturels.

Gres porcelánico matt de trama rica y compacta interpreta preciosas referencias de diseños de interior contemporáneo con refinados efectos de colores degradados. Superficies de elegante carácter decorativo pata de gallo encajan en paredes blancas y luminosas, creando elegantes armonizaciones tono sobre tono con pavimentos y revestimientos de textura minimalista de tonos cálidos y naturales.

Mattes Feinsteinzeug mit reicher und dichter Struktur interpretiert mit erlesenen Melange-Effekten prestigevolle Vorbilder des zeitgenössischen Interior Designs. Oberflächen in dekorativer Hahnentritt-Optik im Mix mit strahlend weißen Wänden erzeugen auserlesene Ton in Ton-Kombinationen aus Wand- und Bodenbelägen mit minimalistischer Textur in warmen, natürlichen Farben.

Матовый керамогранит имитирует своим изысканным меланжевым узором плотное переплетение нитей драгоценных интерьерных тканей. Плитка с элегантным рисунком гусиной лапки вместе со светлой настенной облицовкой образует изысканные однотонные сочетания с напольными и настенными плитками теплых натуральных оттенков с лаконичной по стилю микротекстурой.



atlas concorde

Room White 60x60 cm
Room Cord 60x60 - 75x150 cm
Room Cord Dot 60x60 cm
Dwell Grey 75x150 cm
Etic Rovere Venice Grip 22,5x90 cm

ROOM CORD DOT

The classic porcelain houndstooth design in porcelain tiles is in a stylish new cutting-edge texture.

Gres porcellanato nel classico motivo pied-de-poule presenta una texture dalla elegante direzionalità.

Le grès cérame au motif classique du pied-de-poule présente une texture au mouvement élégant.

Gres porcelánico del clásico motivo pata de gallo presenta una textura de elegante dirección.

Feinsteinzeug mit dem klassischen Hahnentritt-Motiv mit einer elegant richtungsgebundenen Textur.

Классический узор «гусиная лапка» на керамограните характеризуется элегантной направленностью.



Room Cord 60x60 cm
Room Cord 75x150 cm
Room Cord Dot 60x60 cm



Room Cord 60x60 cm
Room Cord Dot 60x60 cm



atlas concorde

Room Cord 60x60 cm

ROOM CORD

A neutral, gleaming pattern for porcelain tiles inspired by precious fabrics in cool, glamorous tones.

Una cromia neutra e luminosa per superfici in gres porcellanato ispirate a tessuti pregiati dai toni freddi e glamour.

Une couleur neutre et lumineuse pour des surfaces en grès cérame qui s'inspirent de tissus précieux aux tons froids et glamour.

Una gradación de tonalidades neutra y luminosa para superficies de gres porcelánico inspiradas en tejidos preciosos de tonos fríos y de gran gusto.

Feinsteinzeugflächen in heller, neutraler Farbe, inspiriert an edlen Stoffen in kühlen, glamourösen Nuancen.

Светлый нейтральный тон на керамограните с фактурой драгоценных и гламурных тканей.



Room Cord 60x60 - 75x150 cm
Room Cord Dot 60x60 cm
Etic Rovere Venice Grip 22,5x90 cm

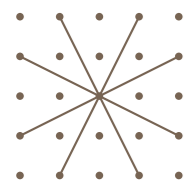


atlas concorde

PROJECT:
ELEGANT BATHROOM

TONES:
CORD

FASCINATING RELIEFS



Smart white-body wall tiles inspired by precious furnishing fabrics, of outstanding quality, play a leading role in an elegant bathroom. The coppery shimmers of the ornamental element provide a focal point, while colour contrasts are avoided elsewhere, with the room being decorated in a simple neutral palette.

Raffinati rivestimenti in pasta bianca ispirati a pregiati tessuti d'arredo e declinati nell'accezione più preziosa sono protagonisti di un'elegante sala bagno. Una decorazione dai riflessi ramati focalizza l'attenzione sulla parete, mentre nel resto dell'ambiente la palette rifugge da ogni contrasto cromatico e si sintonizza su tonalità neutre.

De raffinés revêtements muraux en pâte blanche qui s'inspirent de précieux tissus d'ameublement sont déclinés dans une acception précieuse et sont les protagonistes d'une salle de bains élégante. La décoration murale aux reflets cuivrés attire le regard, tandis que dans l'espace restant, la palette des couleurs exclut tout contraste chromatique et s'uniformise sur des tonalités neutres.

Edle, weißscherbige Wandfliesen, die hochwertige Einrichtungsstoffe in kostbarster Ausführung zum Vorbild haben, sind Blickfänge in eleganten Bädern. Eine Dekoration mit kupfernen Reflexen lenkt die Aufmerksamkeit auf die Wand, während im Raum selbst Farbkontraste vermieden werden und neutrale Nuancen im Vordergrund stehen.

Refinados revestimientos de pasta blanca inspirados en tejidos preciosos de decoración y llevadas al significado más preciado son protagonistas de un elegante cuarto de baño. Una decoración de reflejos cobrizos llama la atención de la pared, en tanto en el resto del entorno la paleta se retira de cualquier contraste de colores y se sintoniza en tonalidades neutras.

Изысканная настенная плитка из белой глины с фактурой драгоценных интерьерных тканей элегантно украшает ванную комнату. Декор с оригинальными медными переливами мгновенно привлекает внимание к стене, в то время как в остальной части интерьера цветовая палитра избегает контрастов, сосредотачиваясь на нейтральных оттенках.



atlas concorde

Room Cord 40x80 cm
Room Cord Stripe 40x80

Room Cord Twill 60x60 cm
Room Cord Mosaico Bacchetta 30x30 cm
Marvel Stone Basaltina 75x150 cm

ROOM CORD

Warm, natural shades in a welcoming bathroom with a relaxing and conformable appeal.

Una nuance calda e naturale per una sala da bagno rilassante, confortevole e accogliente.

Une nuance chaude et naturelle pour une salle de bain relaxante, confortable et accueillante.

Una gradación de color cálida y natural para un cuarto de baño relajante, confortable y acogedor.

Eine neue, warme und natürliche Nuance für ein entspannendes, komfortables und behagliches Badambiente.

Теплый нейтральный оттенок для комфортной и расслабляющей ванной комнаты.

Room Cord 40x80 cm

Marvel Stone Basaltina 75x150 cm



Room Cord 40x80 cm





atlas concorde

ROOM CORD TWILL

The classic chevron design with contrasting block-colour background and micro-texture overlay.

Classico motivo chevron caratterizzato dal contrasto tra il fondo a tinta unita e la micro-texture sovrapposta.

Le motif classique du chevron est caractérisé par le contraste entre le fond à couleur unie et la petite texture superposée.

Clásico motivo chevron caracterizado por el contraste entre el fondo de un solo color y la micro-textura superpuesta.

Klassisches Chevron-Motiv, bei dem der einfarbige Grund mit der darüber gelegten Mikro-Textur kontrastiert.

Классический мотив «шеvron», построенный на контрасте однотонного фона и микротекстуры.



atlas concorde

ROOM CORD STRIPE

The Stripe decoration with its weave of threads and coppery reflections brightens the room, creating an enchanting background.

Il decoro Stripe, intessuto di fili e riflessi ramati, illumina l'ambiente creando sfondi preziosi.

Le décor Stripe, dense de fils et de reflets cuivrés, illumine l'espace en créant des fonds très précieux.

La decoración Stripe, entretrejida con hilos y reflejos cobrizos, ilumina el entorno creando marcos maravillosos.

Das Dekor Stripe, ein Gewebe aus Fäden und kupfernen Reflexen, erhellt den Raum und lässt kostbare Hintergründe entstehen.

Декоративный элемент Stripe, сплетенный из медных нитей и отражений, ярко озаряет интерьер.



Room Cord Stripe 40x80 cm



Room Cord 40x80 cm
Room Cord Stripe 40x80 cm

Room Cord Twill 60x60 cm
Room Cord Mosaico Bacchetta 30x30 cm
Marvel Stone Basaltina 75x150 cm

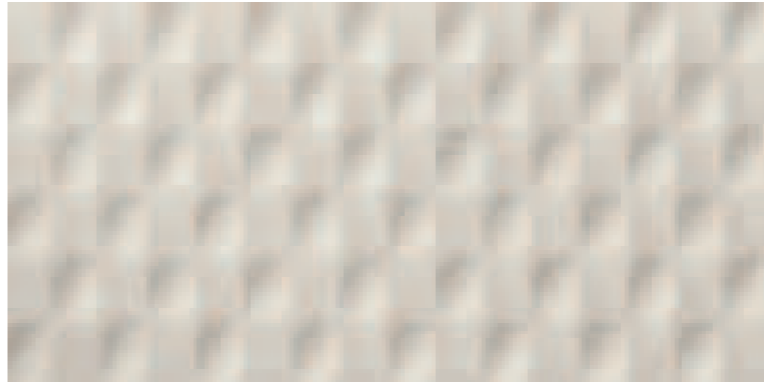
Room White 80
40x80 cm - 15³/₄"x31¹/₂"



Room White Check 80
40x80 cm - 15³/₄"x31¹/₂"



Room 3D Mesh White 80
40x80 cm - 15³/₄"x31¹/₂"



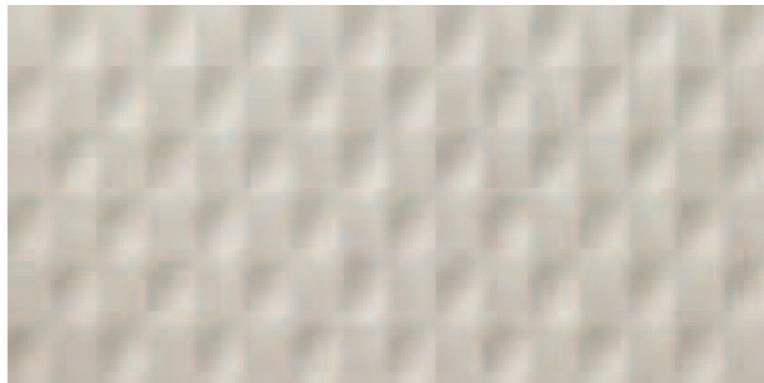
Room Cord 80
40x80 cm - 15³/₄"x31¹/₂"



Room Cord Check 80
40x80 cm - 15³/₄"x31¹/₂"



Room 3D Mesh Cord 80
40x80 cm - 15³/₄"x31¹/₂"



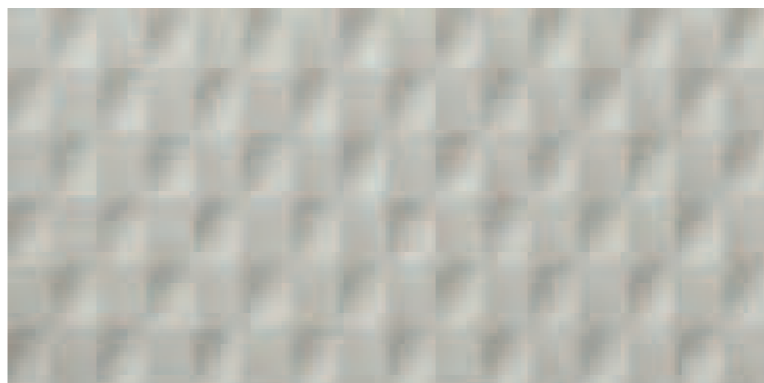
Room Pearl 80
40x80 cm - 15³/₄"x31¹/₂"



Room Pearl Check 80
40x80 cm - 15³/₄"x31¹/₂"



Room 3D Mesh Pearl 80
40x80 cm - 15³/₄"x31¹/₂"



COLOUR-SHADING / STONALIZZAZIONE

V1 Uniform appearance Aspetto uniforme			
V1 Uniform appearance Aspetto uniforme Aspect uniforme Gleichmäßiges Erscheinungsbild Aspecto uniforme Однородный вид	V2 Slight variation Variazione minima Variation minimale Leichte Abweichung Variación mínima Минимальная Неоднородность	V3 Moderate variation Variazione moderata Variation modérée Mäßige Abweichung Variación moderada Умеренная Неоднородность	V4 Substantial variation Variazione sostanziale Variation substantielle Grundlegende Abweichung Variación sustancial Значительная Неоднородность

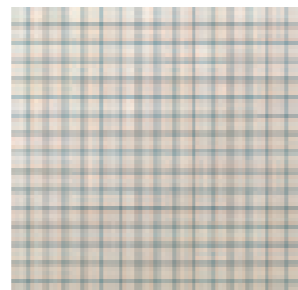
STRIPE 

Room Cord Stripe
40x80 cm - 15³/₄"x31¹/₂"

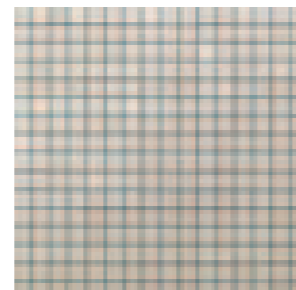


MOSAICO Q 

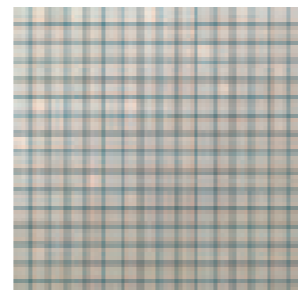
Room White Mosaico Q
30,5x30,5 cm - 12"x12"



Room Cord Mosaico Q
30,5x30,5 cm - 12"x12"



Room Pearl Mosaico Q
30,5x30,5 cm - 12"x12"



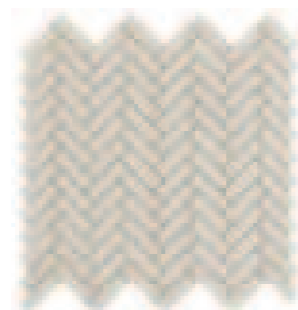
ACANTHE 

Room Cord Acanthe
40x80 cm - 15³/₄"x31¹/₂"

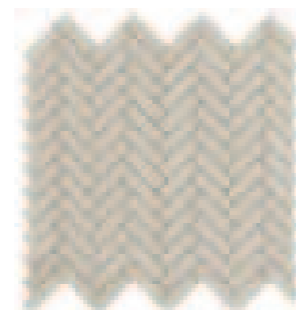


HERRINGBONE WALL 

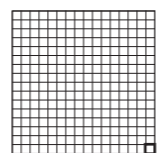
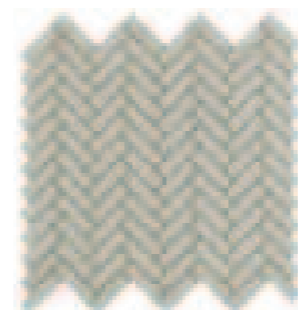
Room White
Herringbone Wall
32,4x32,4 cm - 12³/₄"x12³/₄"



Room Cord
Herringbone Wall
32,4x32,4 cm - 12³/₄"x12³/₄"



Room Pearl
Herringbone Wall
32,4x32,4 cm - 12³/₄"x12³/₄"



1,7x1,7 cm
5/8"x5/8"



1,7x5,6 cm
3/8"x2¹/₄"

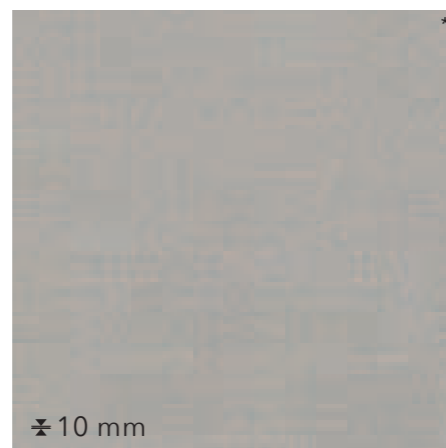
atlas concordia

MATT SURFACE   

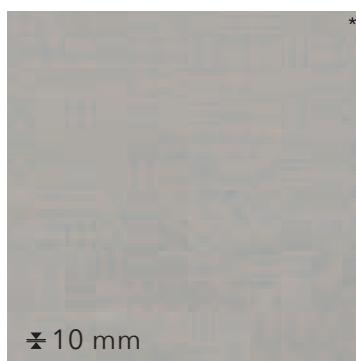
75x150 cm 29 1/2"x59"



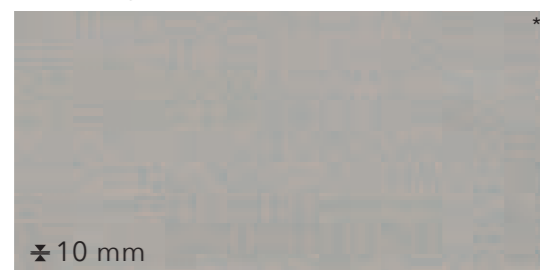
75x75 cm 29 1/2"x29 1/2"



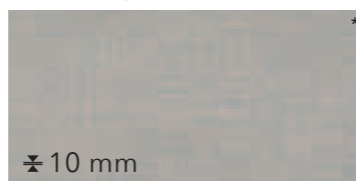
60x60 cm
23 5/8"x23 5/8"



45x90 cm
17 3/4"x35 3/8"



30x60 cm
11 3/4"x23 5/8"



* Available in all colours / Disponibile in tutti i colori
Disponibile dans toutes les couleurs / In allen Farben Verfügbar
Disponibles en todos los colores / Имеются все цвета

DESTINATIONS OF USE / DESTINAZIONI D'USO



MEDIUM TRAFFIC
CALPESTIO MEDIO

MODERATE COMMERCIAL AREAS
(restaurants, offices, showroom, public
restroom, public offices, hotels, business
lounges, etc. save for obligated pathways)

COMMERCIALI MEDI (ristoranti, uffici, negozi,
bagni pubblici, uffici pubblici, hotel, business
lounges, etc. a esclusione di passaggi obbligati)

COLOUR-SHADING / STONALIZZAZIONE



V1
Uniform appearance
Aspetto uniforme
Aspect uniforme
Gleichmäßiges
Erscheinungsbild
Aspecto uniforme
Однородный вид



V2
Slight variation
Variazione minima
Variation minimale
Leichte Abweichung
Variación mínima
Минимальная
Неоднородность



V3
Moderate variation
Variazione moderata
Variation Modérée
Mäßige Abweichung
Variación moderada
Умеренная
Неоднородность



V4
Substantial variation
Variazione sostanziale
Variation substantielle
Grundlegende
Abweichung
Variación sustancial
Значительная
Неоднородность



WHITE

V1



PEARL

V1



CORD

V1



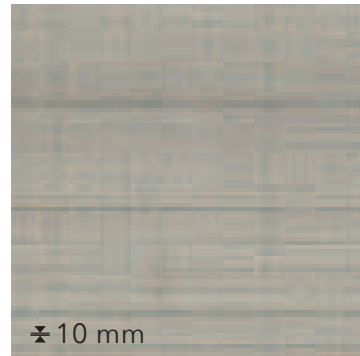
GREY

V1

CHECK PATTERN



60x60 cm 23⁵/₈"x23⁵/₈"



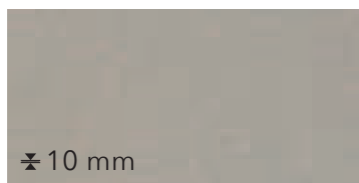
DOT PATTERN



60x60 cm 23⁵/₈"x23⁵/₈"



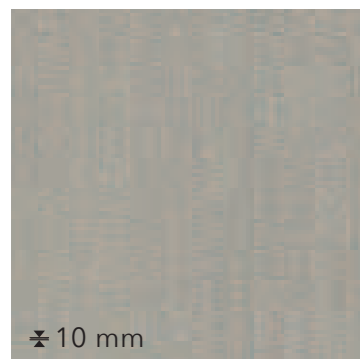
30x60 cm 11³/₄"x23⁵/₈"



TWILL PATTERN



60x60 cm 23⁵/₈"x23⁵/₈"



30x60 cm 11³/₄"x23⁵/₈"



DESTINATIONS OF USE / DESTINAZIONI D'USO



MEDIUM TRAFFIC
CALPESTIO MEDIO

MODERATE COMMERCIAL AREAS
(restaurants, offices, showroom, public restroom, public offices, hotels, business lounges, etc. save for obligated pathways)

COMMERCIALI MEDI (ristoranti, uffici, negozi, bagni pubblici, uffici pubblici, hotel, business lounge, etc. a esclusione di passaggi obbligati)

COLOUR-SHADING / STONALIZZAZIONE



V1
Uniform appearance
Aspetto uniforme
Aspect uniforme
Gleichmäßiges
Erscheinungsbild
Aspecto uniforme
Однородный вид



V2
Slight variation
Variazione minima
Variation minimale
Leichte Abweichung
Variación mínima
Минимальная
Неоднородность



V3
Moderate variation
Variazione moderata
Variation Modérée
Mäßige Abweichung
Variación moderada
Умеренная
Неоднородность



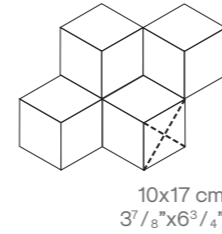
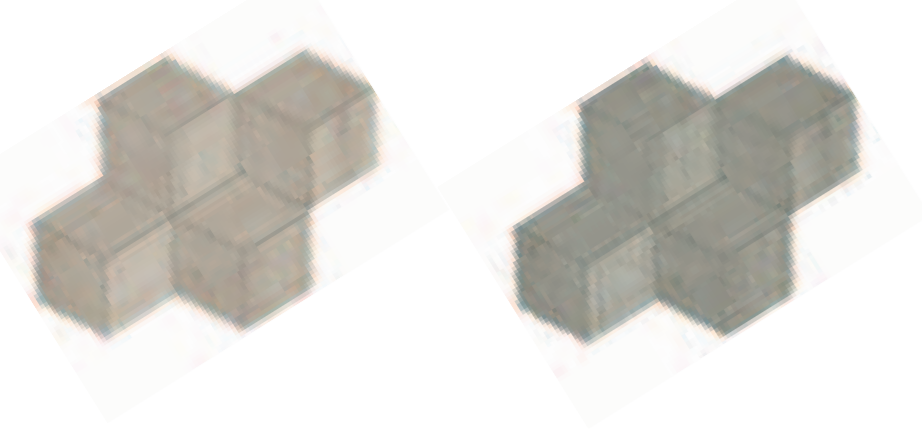
V4
Substantial variation
Variazione sostanziale
Variation substantielle
Grundlegende
Abweichung
Variación sustancial
Значительная
Неоднородность



MOSAICO ESAGONO DEK

Room Cord
Mosaico Esagono Dek
30x35 cm - 11³/₄"x13³/₄"

Room Pearl
Mosaico Esagono Dek
30x35 cm - 11³/₄"x13³/₄"



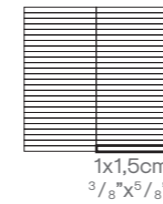
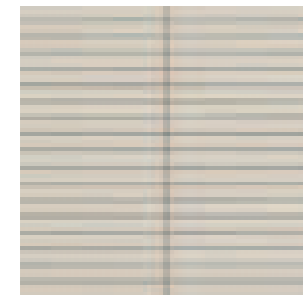
MOSAICO BACCHETTA

Room White
Mosaico Bacchetta
30x30 cm - 11³/₄"x11³/₄"

Room Cord
Mosaico Bacchetta
30x30 cm - 11³/₄"x11³/₄"

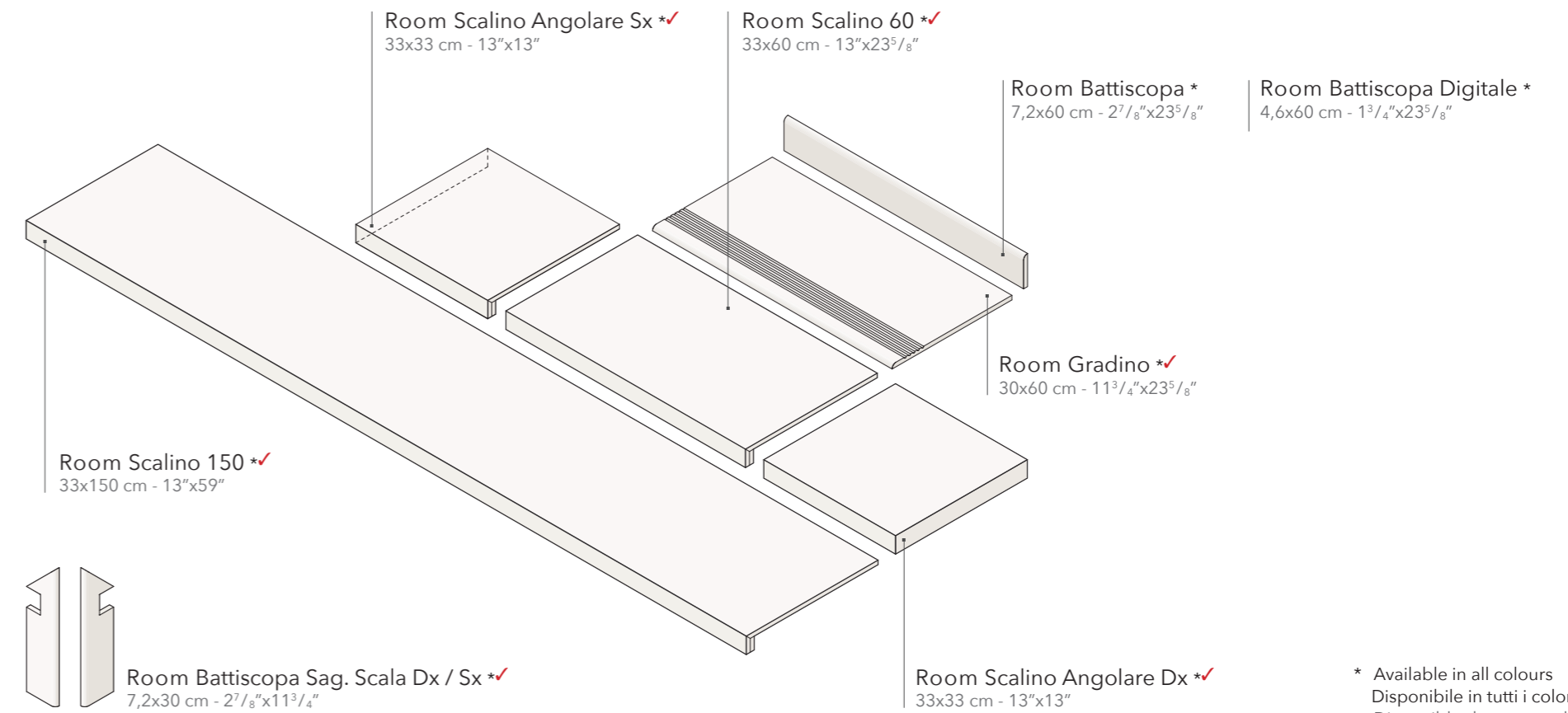
Room Pearl
Mosaico Bacchetta
30x30 cm - 11³/₄"x11³/₄"

Room Grey
Mosaico Bacchetta
30x30 cm - 11³/₄"x11³/₄"



TRIM TILES

INDOOR TRIM TILES



* Available in all colours
Disponibile in tutti i colori
Disponible dans toutes les couleurs
In allen Farben Verfügbar
Disponibles en todos los colores
Имеются все цвета

✓ These parts are supplied to order
I pezzi sono disponibili su ordinazione
Les pièces sont disponibles sur commande
Die Teile sind auf Bestellung lieferbar
Las piezas se hacen por encargo
Изготавливаются на заказ

NOTES

For information and details relating to codes, packaging and weight it is recommended to refer to the latest pricelist / Per le informazioni e i dati relativi a codici, imballaggi e pesi occorre sempre consultare l'ultimo listino aggiornato e in vigore. / Pour toutes informations et renseignements concernant les codes, les emballages et les poids, il y a toujours lieu de consulter le dernier tarif en vigueur et mis à jour / Für Informationen und Daten die den Code, die Verpackung und das Gewicht betreffen bitte die aktuellste Preisliste zugrunde legen / Para acceder a la información y a los datos relativos a códigos, embalajes y pesos hay que consultar siempre la última lista de precios actualizada y vigente / Для информации о кодах, упаковках и весе обращайтесь к последнему действующему прайс-листу.

Colours and optical features of the materials illustrated in this catalogue are to be regarded as mere indications / I colori e le caratteristiche estetiche dei materiali illustrati nel presente catalogo sono da ritenersi puramente indicativi / Les coloris et les caractéristiques esthétiques des références illustrées dans le catalogue sont donnés à titre purement indicatif / Die Farben und die ästhetischen Eigenschaften der in diesem Katalog abgebildeten Produkte sind als reine Richtwerte zu betrachten / Los colores y las características estéticas de los materiales ilustrados en el presente catálogo deben ser considerados como puramente indicativos. / Цвета и эстетические характеристики описанных в настоящем каталоге материалов являются только ориентировочными.

Atlas Concorde reserves the right to modify any product without notice and will not be liable for any direct or indirect damage resulting from such modifications / Atlas Concorde si riserva di modificare i prodotti senza preavviso, declinando ogni responsabilità su eventuali danni diretti o indiretti derivanti da eventuali modifiche / Atlas Concorde se réserve le droit de modifier ses produits sans préavis et décline toute responsabilité concernant les éventuels dommages directs ou indirects qui pourraient dériver de ces modifications / Atlas Concorde behält sich das Recht vor jederzeit und ohne vorherige Ankündigung, die Produkte zu verändern, und lehnt jede Haftung bei direkten oder indirekten Schäden ab, die von diesen Veränderungen herrühren / Atlas Concorde se reserva el derecho de modificar los productos sin previo aviso, rechaza cualquier responsabilidad sobre eventuales daños directos o indirectos derivados de eventuales modificaciones / Atlas Concorde оставляет за собой право изменять характеристики изделий без предварительного уведомления, отклоняя при этом любую ответственность за прямые или косвенные убытки, возникшие в результате изменений.

atlas concorde

atlas concorde



White Body wall tiles - Rectified monocaliber

Compliant with standards EN 14411:2012 annex L group BIII
Compliant with standards ISO 13006:2012 annex L group BIII
Conforme alla norma EN 14411:2012 Appendice L gruppo BIII
Conforme alla norma ISO 13006:2012 Appendice L gruppo BIII

Rivestimenti in pasta bianca - Rettificato monocalibro

40x80 cm 15 1/4" x 31 1/2" \pm 8,5 mm
40x80 cm 15 1/4" x 31 1/2" \pm 10 mm 3D

Technical features Caratteristiche tecniche	Test Method Metodo di prova	Requirements for nominal size N Requisiti per dimensione nominale N		
		7 cm ≤ N < 15 cm	N ≥ 15 cm	
		(mm)	(%)	(mm)
Length and width Lunghezza e larghezza Thickness Spessore Straightness of sides Rettilineità degli spigoli Rectangularity Ortogonalità	ISO 10545-2	± 0,75 (*)	± 0,5 (*)	± 2,0 (*)
		± 0,5 (**)	± 10 (**)	± 0,5 (**)
		± 0,5 (***)	± 0,3 (***)	± 1,5 (***)
		± 0,75 (****)	± 0,5 (****)	± 2,0 (****)
Surface flatness Planarità	ISO 10545-2	c.c. + 0,75 - 0,50	c.c. + 0,5 - 0,3	c.c. + 2,0 - 1,5
		e.c. + 0,75 - 0,50	e.c. + 0,5 - 0,3	e.c. + 2,0 - 1,5
		w. ± 0,75	w. ± 0,5	w. ± 2,0

		EN 14411 annex L (Group BIII) EN 14411 appendice L (Gruppo BIII)	ISO 13006 annex L (Group BIII) ISO 13006 appendice L (Gruppo BIII)
Water absorption (in% by mass) Massa d'acqua assorbita (come % della massa)	ISO 10545-3	Average >10%. When the average > 20%, this shall be indicated. Individual value > 9% Media >10%. Se questo valore > 20%, deve essere indicato. Valore Singolo > 9%	
Breaking strength Sforzo di rottura Modulus of rupture Resistenza alla flessione	ISO 10545-4	S ≥ 600 N R ≥ 15 N/mm ²	
Coefficient of thermal linear expansion Coefficiente di dilatazione termica lineare	ISO 10545-8	Declared value Dichiarare un valore	Test method available Metodo di prova disponibile
Thermal shock resistance Resistenza agli sbalzi termici	ISO 10545-9	Declared value Dichiarare un valore	Test method available Metodo di prova disponibile
Moisture expansion (in mm/m) Dilatazione all'umidità (in mm/m)	ISO 10545-10	Declared value Dichiarare un valore	Test method available Metodo di prova disponibile
Crazing resistance Resistenza al cavillo	ISO 10545-11	Pass according to EN ISO 10545-1 Test superato in accordo con ISO 10545-1	Required Metodo di prova richiesto

Bond strength/adhesion for improved cementitious adhesives Adesione a trazione con adesivi cementizi migliorati	EN 1348	Declared value Dichiarare un valore	-
		Reaction to fire Reazione al fuoco	-

Resistance to household chemicals and swimming pool salts Resistenza ai prodotti chimici di uso domestico ed agli additivi per piscina Resistance to low concentrations of acids and alkalis Resistenza a basse concentrazioni di acidi e alcali Resistance to high concentrations of acids and alkalis Resistenza ad alte concentrazioni di acidi e alcali	ISO 10545-13	Minimum Class B (GB for glazed tiles) Classe minima B (GB per piastrelle smaltate)	
		Declared Class Dichiarare una Classe	Test method available Metodo di prova disponibile
		Declared Class Dichiarare una Classe	Test method available Metodo di prova disponibile
		Declared Class Dichiarare una Classe	Test method available Metodo di prova disponibile

Resistance to staining for glazed tiles Resistenza alle macchie piastrelle smaltate	ISO 10545-14	Minimum Class 3 Classe 3 minima	
		Declared value Dichiarare un valore	Test method available Metodo di prova disponibile

Release of dangerous substances: Cadmium (in mg/dm²) and Lead (in mg/dm²) Rilascio di sostanze pericolose: Cadmio (in mg/dm ²) e Piombo (in mg/dm ²)	ISO 10545-15	Declared value Dichiarare un valore	Test method available Metodo di prova disponibile
		Declared value Dichiarare un valore	Test method available Metodo di prova disponibile

Physical Properties Proprietà fisiche	-	Class A1 or A1_n Classe A1 oppure A1 _n	-
		Class A1 or A1_n Classe A1 oppure A1 _n	-

Chemical Characteristics Caratteristiche Chimiche	ISO 10545-13	Minimum Class B (GB for glazed tiles) Classe minima B (GB per piastrelle smaltate)	
		Declared Class Dichiarare una Classe	Test method available Metodo di prova disponibile
		Declared Class Dichiarare una Classe	Test method available Metodo di prova disponibile
		Declared Class Dichiarare una Classe	Test method available Metodo di prova disponibile
Resistance to staining for glazed tiles Resistenza alle macchie piastrelle smaltate	ISO 10545-14	Minimum Class 3 Classe 3 minima	
		Declared value Dichiarare un valore	Test method available Metodo di prova disponibile
Release of dangerous substances: Cadmium (in mg/dm²) and Lead (in mg/dm²) Rilascio di sostanze pericolose: Cadmio (in mg/dm ²) e Piombo (in mg/dm ²)	ISO 10545-15	Declared value Dichiarare un valore	Test method available Metodo di prova disponibile
		Declared value Dichiarare un valore	Test method available Metodo di prova disponibile

(*) The permissible deviation, in % or mm, of the average size for each tile (2 or 4 sides) from work size (W). Deviazione ammissibile, in % oppure mm, della dimensione media di ogni piastrella (2 oppure 4 lati) dalla dimensione di fabbricazione (W).

(**) The permissible deviation, in % or mm, of the average thickness for each tile from the work size thickness (W). Deviazione ammissibile, in % oppure mm, dello spessore medio di ogni piastrella dalla dimensione di fabbricazione (W).

(***) The maximum permissible deviation from straightness, in % or mm, related to the corresponding work sizes (W). Deviazione massima ammissibile di rettilineità, in % oppure mm, in rapporto alle dimensioni di fabbricazione (W) corrispondenti.

(****) The maximum permissible deviation from rectangularity, in % or mm, related to the corresponding work sizes (W). Deviazione massima ammissibile di ortogonalità, in % oppure mm, in rapporto alle dimensioni di fabbricazione (W) corrispondenti.

c.c. The maximum permissible deviation from centre curvature, in % or mm, related to diagonal calculated from the work sizes (W). Deviazione massima ammissibile della curvatura del centro, in % oppure mm, in rapporto alla diagonale calcolata secondo le dimensioni di fabbricazione (W).

e.c. The maximum permissible deviation from edge curvature, in % or mm, related to the corresponding work sizes (W). Deviazione massima ammissibile della curvatura dello spigolo, in % oppure mm, in rapporto alle dimensioni di fabbricazione (W) corrispondenti.

w. The maximum permissible deviation from warpage, in % or mm, related to diagonal calculated from the work sizes (W). Deviazione massima ammissibile dello svergolamento, in % oppure mm, in rapporto alla diagonale calcolata secondo le dimensioni di fabbricazione (W).

ROOM Wall design	
\pm 0,3% \pm 1,0 mm	3D Not applicable Non applicabile
\pm 10,0% \pm 0,5 mm	
\pm 0,3% \pm 0,8 mm	
\pm 0,3% \pm 1,5 mm	
\pm 8,5 mm \pm 1,5 mm	

10% < E _g ≤ 20 %

S ≥ 600 N
R ≥ 15 N/mm ²

≤ 7 MK ⁻¹

Resistant Resiste
≤ 0,06% (0,6mm/m)
Resistant Resiste

≥ 1,0 N/mm ² (Class C2 - EN 12004)
A1

GA
GLA
GHA

5
≤ 0,01 mg/dm ² Cd ≤ 0,1 mg/dm ² Pb



Coloured body porcelain tiles - Rectified monocaliber

Compliant with standards EN 14411:2012 annex G group BIA
Compliant with standards ISO 13006:2012 annex G group BIA
Conforme alla norma EN 14411:2012 Appendice G gruppo BIA
Conforme alla norma ISO 13006:2012 Appendice G gruppo BIA

Gres porcellanato colorato in massa - Rettificato monocalibro

75x150 cm 29 1/2" x 59" \pm 10 mm
75x75 cm 29 1/2" x 29 1/2" \pm 10 mm
45x90 cm 17 3/4" x 35 3/8" \pm 10 mm
60x60 cm 23 3/4" x 23 3/4" \pm 10 mm
30x60 cm 11 3/4" x 23 3/8" \pm 10 mm

Technical features Caratteristiche tecniche	Test Method Metodo di prova	Requirements for nominal size N / Requisiti per dimensione nominale N		
		7 cm ≤ N < 15 cm	N ≥ 15 cm	
		(mm)	(%)	(mm)
Length and width Lunghezza e larghezza Thickness Spessore Straightness of sides Rettilineità degli spigoli Rectangularity (Measurement only on short edges when L/1 ≥ 3) Ortogonalità (Misurazione da condurre solo sui lati corti quando L/1 ≥ 3)	ISO 10545-2	± 0,9 (*)	± 0,6 (*)	± 2,0 (*)
		± 0,5 (**)	± 5 (**)	± 0,5 (**)
		± 0,75 (****)	± 0,5 (****)	± 1,5 (****)
		± 0,75 (****)	± 0,5 (****)	± 2,0 (****)
Surface flatness Planarità	ISO 10545-2	c.c. ± 0,75	c.c. ± 0,5	c.c. ± 2,0
		e.c. ± 0,75	e.c. ± 0,5	e.c. ± 2,0
		w. ± 0,75	w. ± 0,5	w. ± 2,0

Structural Characteristics Caratteristiche Strutturali	Water absorption (in% by mass) Massa d'acqua assorbita (come % della massa)	ISO 10545-3	EN 14411 annex G (Group BIA) EN 14411 appendice G (Gruppo BIA)	ISO 13006 annex G (Group BIA) ISO 13006 appendice G (Gruppo BIA)
		ASTM C373	E _g ≤ 0,5% Individual Maximum 0,6% E _g ≤ 0,5% Valore massimo singolo 0,6%	Requirement ANSI A 137.1 Water absorption max ≤ 0,5%

Bulk Mechanical Characteristics Caratteristiche Meccaniche Massive	Breaking strength Sforzo di rottura Modulus of rupture Resistenza alla flessione	ISO 10545-4	S ≥ 1300 N
		Impact resistance, as coefficient of restitution Resistenza all'impatto, espresso come coefficiente di restituzione	R ≥ 35 N/mm ²

Surface mechanical Characteristics Caratteristiche meccaniche superficiali	Mohs hardness Durezza Mohs	EN 101 ⁽¹⁾	≥ 6 (UGL)
		Resistance to deep abrasion of unglazed tiles (removed volume) Resistenza all'abrasione profonda delle piastrelle non smaltate (volume materiale asportato)	≤ 175 mm ³

Thermal and Igmometric Characteristics Caratteristiche Termo-Igrometriche	Coefficient of thermal linear expansion Coefficiente di dilatazione termica lineare	ISO 10545-8	Declared value Dichiarare un valore	Test method available Metodo di prova disponibile	
		Thermal shock resistance Resistenza agli sbalzi termici	ISO 10545-9	Pass according to EN ISO 10545-1 Test superato in accordo con ISO 10545-1	Test method available Metodo di prova disponibile
		Moisture expansion (in mm/m) Dilatazione all'umidità (in mm/m)	ISO 10545-10	Declared value Dichiarare un valore	Test method available Metodo di prova disponibile
		Frost resistance Resistenza al gelo	ISO 10545-12	Pass according to EN ISO 10545-1 Test superato in accordo con ISO 10545-1	Required Metodo di prova richiesto

Physical Properties Proprietà fisiche	Bond strength/adhesion for improved cementitious adhesives Adesione a trazione con adesivi cementizi migliorati	EN 1348	Declared value Dichiarare un valore	-
		Reaction to fire Reazione al fuoco	-	-

Chemical Characteristics Caratteristiche Chimiche	Resistance to household chemicals and swimming pool salts Resistenza ai prodotti chimici di uso domestico ed agli additivi per piscina Resistance to low concentrations of acids and alkalis Resistenza a basse concentrazioni di acidi e alcali Resistance to high concentrations of acids and alkalis Resistenza ad alte concentrazioni di acidi e alcali	ISO 10545-13	Minimum Class B (UB for unglazed tiles) Classe minima B (UB per piastrelle non smaltate)	
			Declared Class Dichiarare una Classe	Manufacturer is to state classification Secondo la classificazione indicata dal fabbricante
			Declared Class Dichiarare una Classe	Test method available Metodo di prova disponibile
	Resistance to staining for glazed tiles Resistenza alle macchie piastrelle smaltate	ISO 10545-14	Declared Class Dichiarare una Classe	Test method available Metodo di prova disponibile

Safety Characteristics (2) Caratteristiche di sicurezza (2)	Barefoot Ramp Test Metodo della rampa a piedi nudi Shod Ramp Test Metodo della rampa "calzato" Pendulum Friction Test Metodo del Pendolo	DIN 51097 (CEN/TS 16165, Annex A)	Declared value Dichiarare un valore	-
		DIN 51130 (CEN/TS 16165, Annex B)	Declared value Dichiarare un valore	-
		UNE-ENV 12633 (CEN/TS 16165, Annex C)	Declared value Dichiarare un valore	-
		BS 7976-2002 (CEN/TS 16165, Annex C)	Declared value Dichiarare un valore	-

Safety Characteristics Caratteristiche di sicurezza	Coefficient of friction (COF) Coefficiente di attrito Dynamic coefficient of friction (DCOF) Coefficiente di attrito dinamico Static coefficient of friction (SCOF) Coefficiente di attrito statico Pendulum Friction Test Metodo del Pendolo	B.C.R.A. Rep. CEC/81	D. M. 236/89 del 14/06/89 μ > 0,40 per elemento scivolante cuoio su pavimentazione asciutta μ > 0,40 per elemento scivolante gomma dura su pavimentazione bagnata	> 0,40 Asciutto > 0,40 Bagnato
		ANSI A137.1-2012	ANSI A.137.1 Requires a minimum value of 0.42 for commercial areas that are likely to be wet.	> 0,42 Wet
		ASTM C1028-2007	The Ceramic Tiles Institute identifies Tile Slip Resistant when SCOF ≥ 0,60	≥ 0,60 Dry ≥ 0,60 Wet
		AS/NZS 4586-2013, Appendix A (Four S rubber)	Declared Classification of the pedestrian surface materials according to the Wet Pendulum Test	Class P2

(*) The permissible deviation, in % or mm, of the average size for each tile (2 or 4 sides) from work size (W). Deviazione ammissibile, in % oppure mm, della dimensione media di ogni piastrella (2 oppure 4 lati) dalla dimensione di fabbricazione (W).

(**) The permissible deviation, in % or mm, of the average thickness for each tile from the work size thickness (W). Deviazione ammissibile, in % oppure mm, dello spessore medio di ogni piastrella dalla dimensione di fabbricazione (W).

(***) The maximum permissible deviation from straightness, in % or mm, related to the corresponding work sizes (W). Deviazione massima ammissibile di rettilineità, in % oppure mm, in rapporto alle dimensioni di fabbricazione (W) corrispondenti.

(****) The maximum permissible deviation from rectangularity, in % or mm, related to the corresponding work sizes (W). Deviazione massima ammissibile di ortogonalità, in % oppure mm, in rapporto alle dimensioni di fabbricazione (W) corrispondenti.

c.c. The maximum permissible deviation from centre curvature, in % or mm, related to diagonal calculated from the work sizes (W). Deviazione massima ammissibile della curvatura del centro, in % oppure mm, in rapporto alla diagonale calcolata secondo le dimensioni di fabbricazione (W).

e.c. The maximum permissible deviation from edge curvature, in % or mm, related to the corresponding work sizes (W). Deviazione massima ammissibile della curvatura dello spigolo, in % oppure mm, in rapporto alle dimensioni di fabbricazione (W) corrispondenti.

w. The maximum permissible deviation from warpage, in % or mm, related to diagonal calculated from the work sizes (W). Deviazione massima ammissibile dello svergolamento, in % oppure mm, in rapporto alla diagonale calcolata secondo le dimensioni di fabbricazione (W).

(1). Requirements european standard EN 176. Requisiti richiesti normativa europea EN 176.
(2). Determination of slip resistance of pedestrian surfaces; it does not cover sports surfaces and road surfaces for vehicles (skid resistance). Determinazione della resistenza allo scivolamento delle superfici pedonabili; non si applica alle pavimentazioni sportive ed alle pavimentazioni stradali veicolari.

ROOM Floor design	
\pm 0,3% \pm 1,0 mm,	ROOM Floor design
\pm 5,0% \pm 0,5 mm	
\pm 0,3% \pm 0,8 mm	
\pm 0,3% \pm 1,5 mm	
\pm 0,3% \pm 1,8 mm	

≤ 0,1 %
≤ 0,5 %

S ≥ 1500 N
R ≥ 40 N/mm ²

≥ 0,55
Suitable for Conforme

≤ 150 mm ³

≤ 7 MK ⁻¹
Resistant Resiste
≤ 0,01% (0,1mm/m)

≥ 1,0 N/mm ² (Class C2 - EN 12004)
A1 - A1 _n

UA
ULA
UHA

5
A
R10
Class 1
PTV > 36 Dry PTV = 25-35 Wet

> 0,40 Asciutto > 0,40 Bagnato
> 0,42 Wet
≥ 0,60 Dry ≥ 0,60 Wet
Class P2

atlas concorde

THANKS TO



GREEN
PROJECT
LEED



www.usgbc.org/leed

COLOURED BODY PORCELAIN TILES | GRES PORCELLANATO COLORATO IN MASSA
WHITE BODY WALL TILES | RIVESTIMENTI IN PASTA BIANCA

The LEED standard (Leadership in Energy and Environmental Design) is a rating system dedicated to the development of "green" buildings. Developed by the US Green Building Council and internationally recognised, it points out the necessary requirements to build eco-compatible projects, capable of functioning in a sustainable and autonomous way from an energy point of view, as well as having a low environmental impact throughout their entire life cycle. This system is based on the allocation of credits for each single requirement: the total amount of credits defines the obtained certification level. Also ceramic tiles can contribute to the achievement of LEED points. Ceramiche Atlas Concorde is a member of the US Green Building Council.

Lo standard LEED (Leadership in Energy and Environmental Design) è un sistema di rating per lo sviluppo di edifici "verdi". Elaborato dall'US Green Building Council e riconosciuto a livello internazionale, indica i requisiti per costruire edifici eco-compatibili, capaci di funzionare in maniera sostenibile ed autosufficiente a livello energetico e di avere un basso impatto sull'ambiente durante tutto il loro ciclo di vita. Il sistema si basa sull'attribuzione di crediti per ciascuno dei requisiti: dalla somma dei crediti deriva il livello di certificazione ottenuto. Anche le piastrelle ceramiche possono contribuire al raggiungimento dei crediti LEED. Ceramiche Atlas Concorde è membro dell'US Green Building Council.

Le standard LEED (Leadership in Energy and Environmental Design) est un système pour

l'évaluation visant au développement d'édifices écologiques. Élaboré par l'US Green Building Council, il est reconnu au niveau international et précise les critères pour construire des édifices compatibles avec l'environnement, capables de fonctionner de manière durable et autonome d'un point de vue énergétique tout en ayant un faible impact sur l'environnement durant tout leur cycle de vie. Le système se base sur l'attribution de crédits pour chacun des critères. La somme de ces crédits détermine le niveau de certification obtenu. Le carrelage en céramique peut lui aussi contribuer à obtenir des crédits LEED. Ceramiche Atlas Concorde fait partie de l'US Green Building Council.

Der LEED Standard (Leadership in Energy and Environmental Design) ist ein Bewertungssystem, das die Entwicklung "grüner" Gebäude fördert. Ausgearbeitet vom US Green Building Council ist dieser Standard international anerkannt und gibt Grundbedingungen für den Bau von öko-kompatiblen d.h. nachhaltigen und in Bezug auf Energie unabhängigen Gebäuden, die während ihres gesamten Lebenszyklus geringe Wirkung auf die Umwelt haben, vor. Das System beruht auf Credits, die man erhält, wenn diese Grundbedingungen des ökologischen Bauens erfüllt sind. Aus der Summe der Credits bestimmt sich das erreichte Zertifizierungs-niveau. Auch Fliesen können zum Erreichen der LEED Credits beitragen. Ceramiche Atlas Concorde ist Mitglied des US Green Building Council.

El estándar LEED (Leadership in Energy and Environmental Design) es un sistema de clasificación para el desarrollo de edificios "verdes". Elaborado por el US Green Building Council y reconocido a nivel internacional, indica los requisitos para construir edificios eco-compatibles, capaces de funcionar de manera sostenible y autosuficiente a nivel energético y de tener un bajo impacto ambiental durante el ciclo de vida completo. El sistema se basa en la atribución de créditos por cada uno de los requisitos: de la suma de los puntos deriva el nivel de certificación obtenido. También los azulejos cerámicos pueden contribuir al conseguimiento de los puntos LEED. Cerámica Atlas Concorde es miembro del US Green Building Council.

LEED (Лидерство в области энергоэффективного и экологического проектирования) – признанная на международном уровне сертификационная система оценки зданий по степени экологической чистоты. Разработана Советом экологического строительства США (US Green Building Council) и устанавливает требования к проектированию и строительству зданий с точки зрения энергоэффективности, влияния на здоровье человека и окружающую среду. Система основывается на присвоении баллов по каждому из оценочных параметров, а по сумме накопленных баллов определяется уровень сертификации. Керамические плитки также могут содействовать получению баллов LEED. Ceramiche Atlas Concorde является членом Совета экологического строительства США.



RECYCLED CONTENT. Manufactured with minimum 20% of pre-consumer recycled materials. It can contribute to the awarding of 1 LEED credit.

RECYCLED CONTENT. Contiene oltre il 20% di materiale riciclato pre-consumo e può contribuire al raggiungimento di 1 credito LEED.

RECYCLED CONTENT. Il contient plus de 20% de matériau recyclé pré-consommation et peut contribuer à l'obtention d'1 crédit LEED.

RECYCLED CONTENT. (RECYCLINGANTEIL) Enthält über 20% pre-consumer Recyclingmaterial und kann zum Erhalt von 1 LEED Punkt beitragen.

RECYCLED CONTENT. Contiene más del 20% de material reciclado de pre-consumo y puede contribuir a la obtención de 1 crédito LEED.

СОДЕРЖАНИЕ ВТОРИЧНОГО СЫРЬЯ. В производстве изделий использовано более 20% вторичного сырья, что способствует получению 1 балла LEED.

VOC
FREE

VOC CONTENT. Low-emitting materials with zero emission of volatile organic compounds (VOC). It can contribute to the awarding of 1 LEED credit.

VOC CONTENT. Materiali a bassa emissione con cessione nulla di sostanze organiche volatili (VOC: "volatile organic compounds"). Può contribuire al raggiungimento di 1 credito LEED.

VOC CONTENT. Matériaux à faible émission avec aucune libération de substances organiques volatiles (VOC : "volatile organic compounds"). Peut contribuer à l'obtention d'1 crédit LEED.

VOC CONTENT. (VOC-GEHALT) Emissionsarme Materialien ohne Abgabe von flüchtigen organischen Verbindungen (VOC: "volatile organic compounds"). Kann zum Erhalt von 1 LEED Punkt beitragen.

VOC CONTENT. Materiales de baja emisión sin aporte de sustancias orgánicas volátiles (VOC: "volatile organic compounds"). Puede contribuir a la obtención de 1 crédito LEED.

СОДЕРЖАНИЕ ЛОС. Материалы с низким или нулевым выделением летучих органических соединений (ЛОС). Содействуют получению 1 балла LEED.

MADE IN ITALY. MADE TO EXCEL.



atlas concorde

MADE IN ITALY

www.atlasconcorde.com

The Made in Italy logo of Atlas Concorde stands for style, quality and ethics. Having firmly adhered to the Ethical Code promoted by Confindustria Ceramica, Atlas Concorde places the Made in Italy logo on all the products designed and produced in Italy, that is to say ceramic tiles, decorations and the majority of special trim tiles. Only a small amount of the latter is manufactured in Spain. Atlas Concorde products are produced using eco-friendly technologies, top quality and safe raw materials with the best working conditions guaranteed for our personnel. For these reasons, Atlas Concorde's Made in Italy is the expression of strong values such as style, design, product quality, and respect for the environment and the people who live in it.

Il marchio Made in Italy di Atlas Concorde è sinonimo di stile, qualità ed etica. Avendo aderito con convinzione al Codice Etico di Confindustria Ceramica, Atlas Concorde appone il marchio Made in Italy su tutti i prodotti studiati, progettati e realizzati in Italia, nella fattispecie tutte le piastrelle di ceramica, le decorazioni e la maggioranza dei pezzi speciali. Solo un ristretto numero di questi ultimi è fabbricato in Spagna. I prodotti Atlas Concorde sono inoltre realizzati con tecnologie rispettose dell'ambiente, utilizzando materie prime eccellenti e sicure, garantendo le migliori condizioni di lavoro. Per queste ragioni il Made in Italy di Atlas Concorde è espressione di valori forti quali stile, design, qualità del prodotto, attenzione all'ambiente e alle persone.



Ceramics of Italy

www.confindustriaceramica.it

The Ceramics of Italy logo is an exclusive identification on ceramic products which have effectively been made in Italy by companies that are a part of the Confindustria Ceramica and who adhered to its Ethical Code. This Code, promoted and created by Confindustria Ceramica, commits all companies to communicate, clearly and with transparency, the origin of their products.

Il marchio Ceramics of Italy contrassegna esclusivamente i prodotti ceramici effettivamente realizzati in Italia da un'azienda associata a Confindustria Ceramica che ha sottoscritto il Codice Etico. Il Codice, redatto dalla stessa Confindustria Ceramica, impegna a comunicare con chiarezza l'origine dei prodotti.



CERAMICHE ATLAS CONCORDE S.p.A.
Via Canaletto 141
41042 Spezzano di Fiorano (MO) – Italia

ATLAS CONCORDE USA, Inc.
117 Seaboard Lane - Suite 170
Franklin, TN 37067 - USA

ATLAS CONCORDE RUSSIA
Business centre "Meliora Place"
Prospekt Mira 6, 129090 Moscow – Russia

www.atlasconcorde.com

Copyright 2016 by Ceramiche Atlas Concorde S.p.A.
(Spezzano di Fiorano, MO - Italy)
Grafiche Pioppi
September 2016